

# AKTUELLE LÖSUNGSARCHITEKTUR DER SAP IM BEREICH BUSINESS INTELLIGENCE UND ANALYTICS

X-CASE Trainer-/Expertentreffen 2018  
S/4HANA, BW/4HANA und SAP-Entwicklung  
Aktuelle Neuerungen

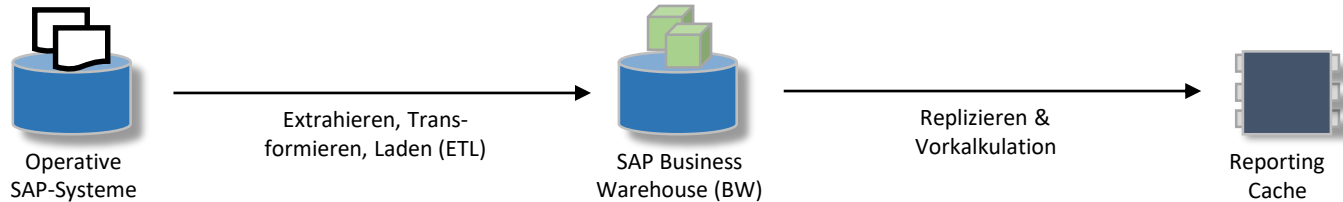
# Vorstellung



- Jörg Bauditz
  - ✓ Jahrgang 1973, Wohnort: Oberhausen (NRW)
  - ✓ Betriebswirtschaftliches Studium 1993-1996
  - ✓ Unternehmens- und IT-Beratung seit 1996
  - ✓ SAP-Beratung seit 1998, SAP-Trainer seit 2000
  
- Schwerpunkte und Positionierung
  - Betriebswirtschaftliche Prozesse und Informationstechnologie
  - Business Intelligence und Corporate Performance Management
  - Integrierte Unternehmensplanung
  - Geschäftsprozesse und Service-orientierte Architekturen
  - ⇒ Berater, Coach und Impulsgeber
  
- Freiberuflicher Unternehmens- und IT-Berater
- Geschäftsführer Bauditz Consulting & Solutions GmbH
- Vorstand running4charity e.V.

# Einleitung: SAP HANA

Die „klassische Technik“ stößt an Grenzen bzw. hat prozessuale und fachliche Nachteile:



⇒ Entwicklung der SAP **H**igh-performance **A**nalytical **A**ppliance

⇒ Zielsetzung: „...to combine OLTP and OLAP“ (Hasso Plattner)

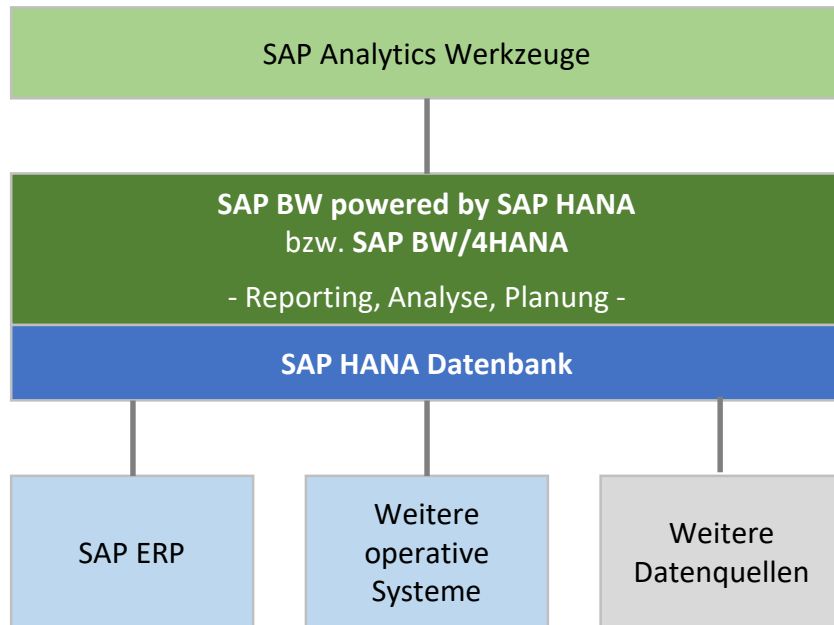
Wesentliche Merkmale von SAP HANA sind...

- Bereitstellung aller Information im Hauptspeicher des Servers
- Technisch optimierte Speicherung (Spaltenorientierte Speicherung)
- Komprimierte Datenhaltung
- Code push-down von der Anwendungs- auf die Datenbank-Ebene
- HANA und ein Embedded BW als integrativer Bestandteil aller SAP-Systeme

**Mit der Positionierung als Plattform für alle SAP Lösungen wurde die ursprünglich Übersetzung aufgegeben – HANA ist der Name der SAP-Plattform.**

\* OLTP = On-Line Transaction Processing als technische Bezeichnung für operative Systeme  
OLAP = On-Line Analytical Processing als technische Bezeichnung für analytische Systeme

# Einleitung: Business Intelligence und Analytics



- **Business Intelligence (BI)** umfaßt Methoden, Systeme und Werkzeuge zur Integration und Analyse aller zur Steuerung eines Unternehmen relevanter Informationen. (Arbeitsdefinition)
- **SAP Business Warehouse (BW)** ist Plattform für Reporting, Analyse und Planung basierend auf diversen Datenquellen
  - Operative (SAP-)Systeme
  - Datenbank-Systeme
  - weitere Quellsysteme
- Mit dem Begriff **Analytics** werden alle Lösungen der SAP zum Thema BI zusammengefasst.

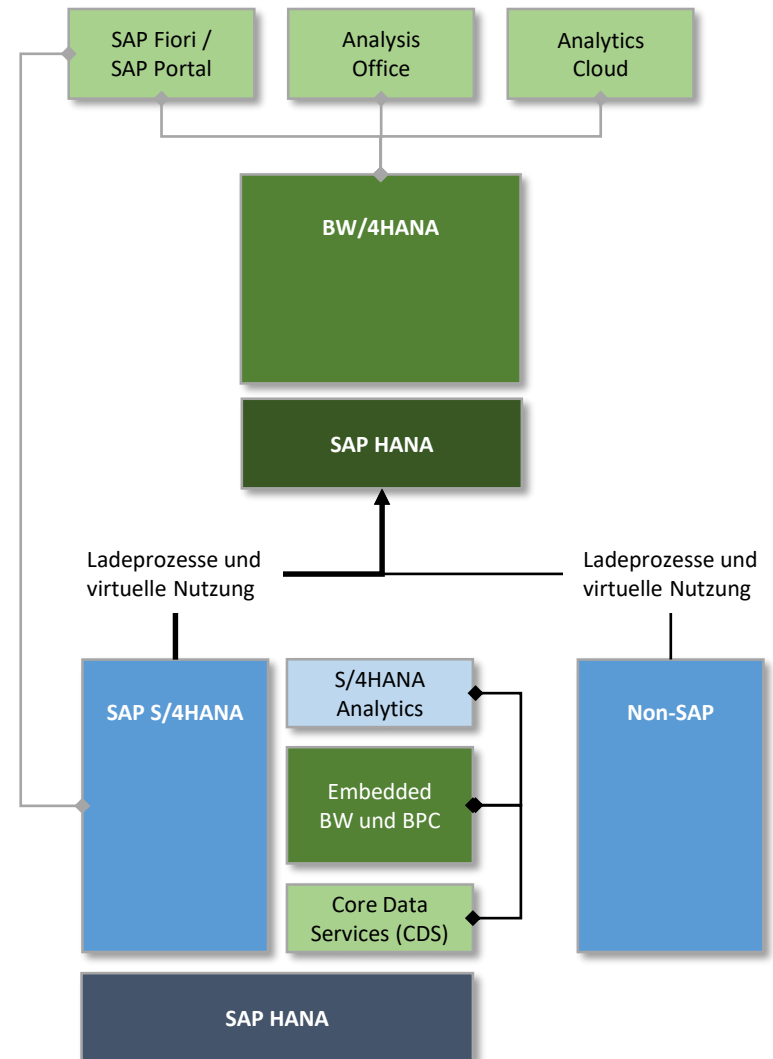
---

SAP Business Warehouse ist die zentrale **analytische Plattform** und **Integrationsplattform**. Die HANA Datenbank gewährleistet eine vollständige Funktionalität bei hoher Performance.

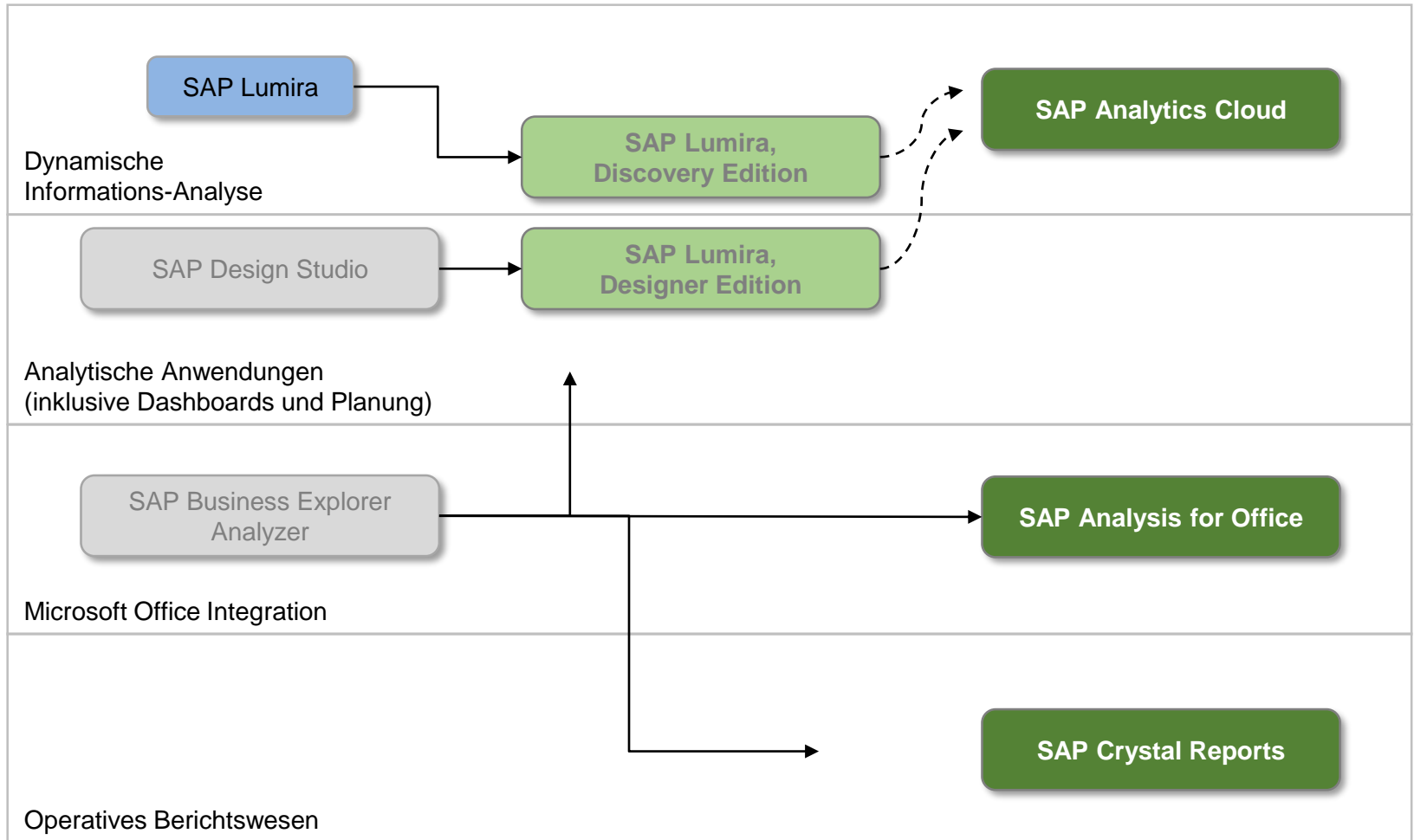
---

# S/4HANA und S/4HANA Analytics: Abgrenzung

- S/4HANA Analytics (Embedded BW) ist kein Enterprise Data Warehouse!
- S/4HANA Analytics sind positioniert für das operative Reporting und für die Nutzung vorkonfigurierter Planungsanwendungen. Die Planung erfolgt hierbei über SAP Analysis for Excel
- Die Bereitstellung von Berichten sowie von analytischen Anwendungen erfolgt entweder im SAP Portal, integrierte in SAP Fiori oder über SAP Analysis for Office.
- Mit SAP BW/4HANA ist die SAP Business Explorer (BEx) Suite nicht mehr lauffähig.
- SAP Analysis for Office und andere SAP Analytics Werkzeuge müssen jeweils lizenziert werden.
- Ziel-Lösung der SAP: SAP Analytics Cloud



# SAP Analytics: Werkzeuge und Überleitung



# SAP Analysis für Office

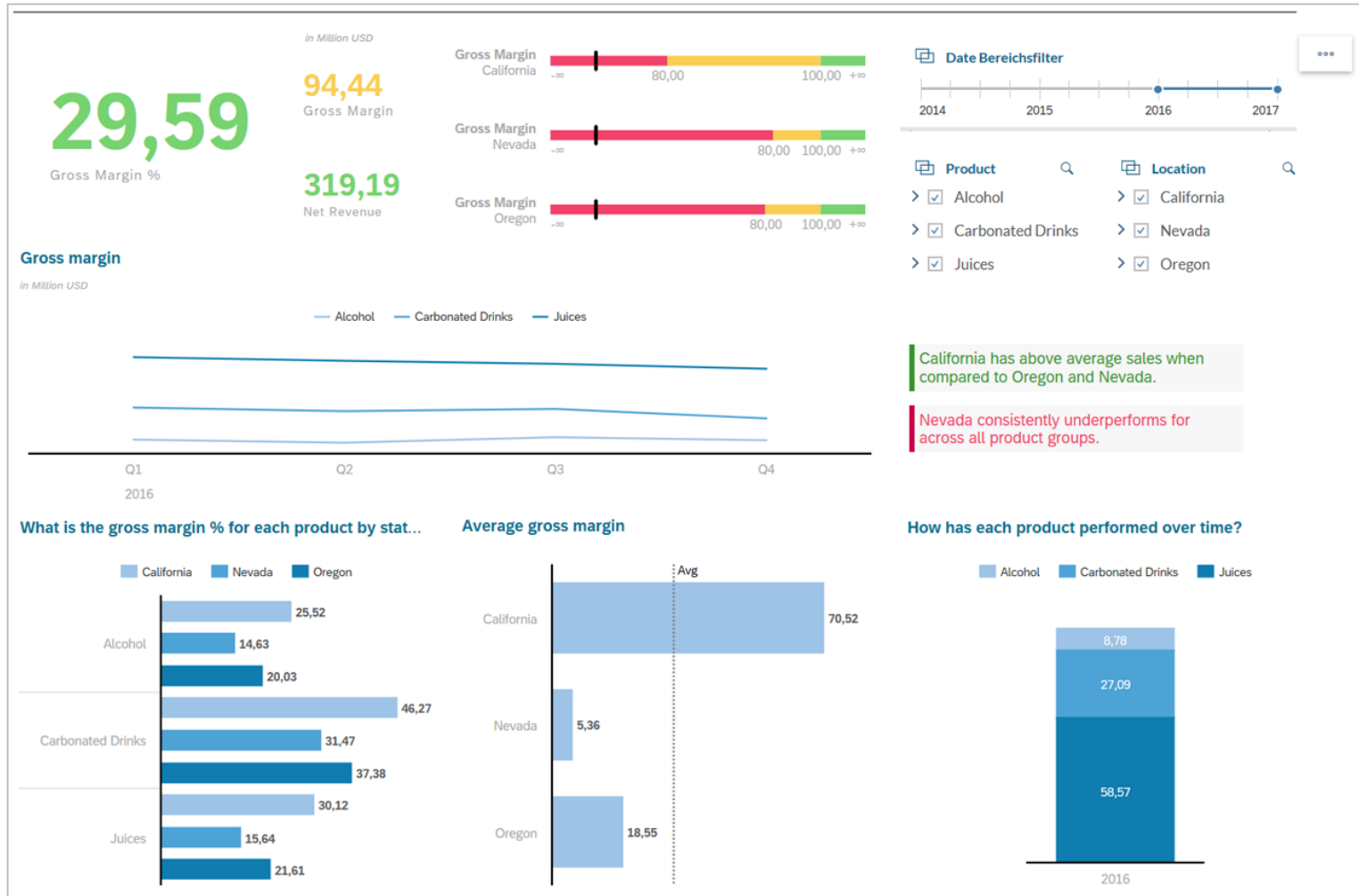
- SAP Analysis for Office (AfO) stellt Add-ins zu Microsoft Office Produkten zur Verfügung, insbesondere als...
  - SAP Analysis for Microsoft Excel
  - SAP Analysis for Microsoft Powerpoint
- SAP AfO richtet sich an Anwender, die eigenständig Auswertungen erzeugen, Analysen durchführen sowie Berichte für andere Personen erstellen. Die Daten aus den SAP-Lösungen können in die Excel-Tabellen integriert werden und die Berichte und Analysen können in Microsoft Excel und Microsoft PowerPoint gestaltet und für das Management aufbereitet werden.

# SAP Analytics Cloud

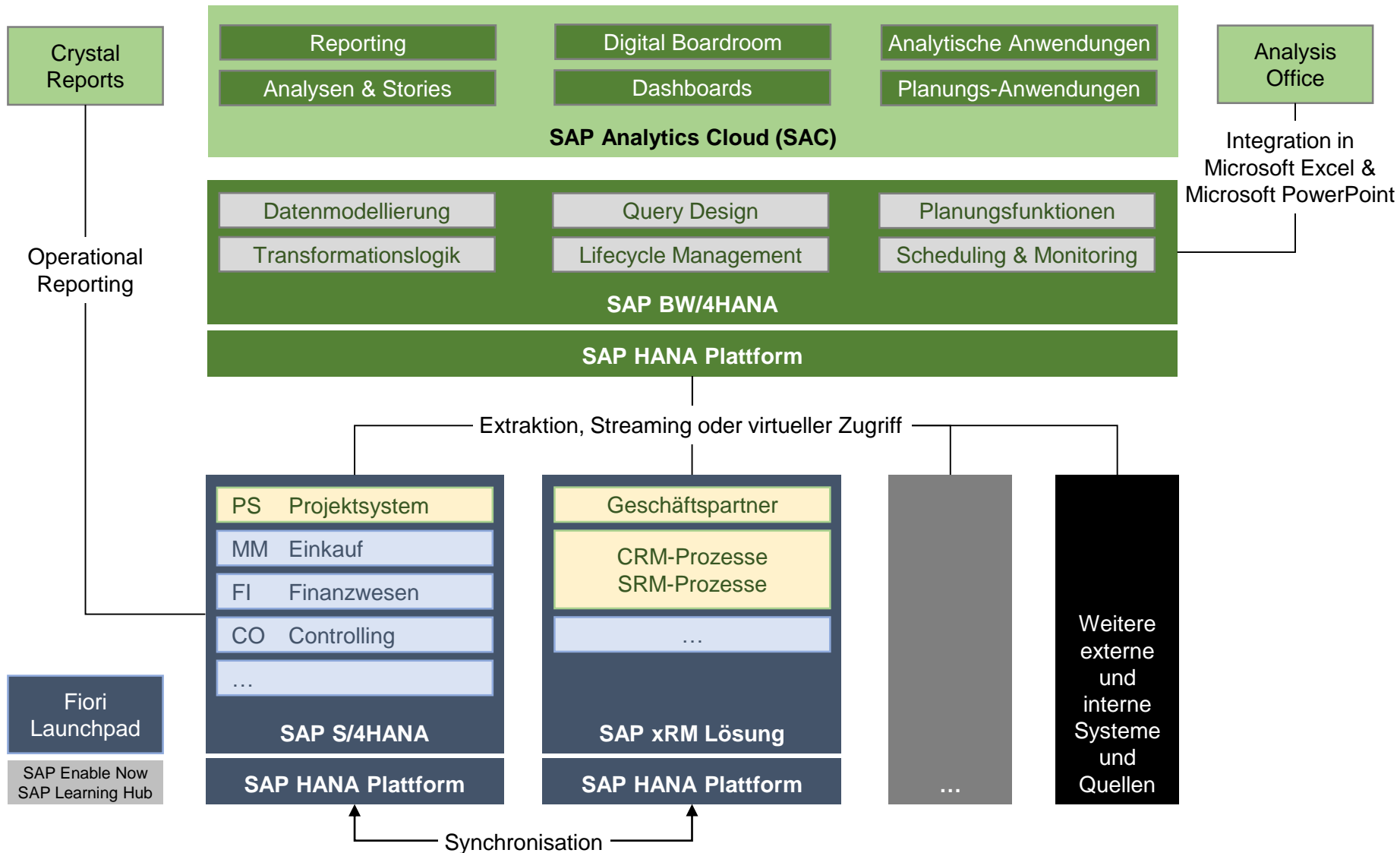
- SAP Analytics Cloud (SAC) ist eine umfassende Business Intelligence Plattform als Software as a Service (SaaS) Angebot. SAC ist die Ziel-Lösung der SAP für Kunden im Bereich Business Intelligence und Analytics mit folgenden Funktionsblöcken:
  - Anbindung verschiedener interner wie externer Datenquellen
  - Bereitstellung eines Berichtswesens inklusive Management-Berichten
  - Zeitgemäße Visualisierungsmethoden (**Dashboards**, interaktive Diagramme, Landkarten u.a.)
  - Bereitstellung analytischer Anwendungen inklusive Planungsanwendungen
  - Bereitstellung von **BI Self-Service-Funktionen** für ausgewählte Anwender
  - Nutzung von Arbeitsplatzrechnern aus und über **mobile Endgeräte**
- Perspektivisch ist SAC die Integration und Harmonisierung aller vorhandenen Lösungen und Werkzeuge im Bereich Business Intelligence und Analytics.



# SAP Analytics Cloud: Showcase



# SAP-Lösungsarchitektur: Zielbild



# SAP BI Werkzeuge – Zielbild on premise

SAP Lumira, Discovery Edition

SAP Lumira, Designer Edition  
(SAP Design Studio)

SAP Crystal Reports  
(SAP Web Intelligence)

SAP Analysis for Office



## Discovery & Analysis

- Freie Analyse von Informationsbeständen
- Visualisierung durch Tabellen und Diagramme
- Kombination von Informationen und Aussagen („Stories“)
- Nutzung durch Fachbereiche als BI Self-Service

## Apps & Dashboards

- Bereitstellung von analytischen Anwendung und Planungsanwendungen durch die IT oder durch ein Projektteam
- Ansprechende Darstellung von kritischen Erfolgsfaktoren und Kennzahlen
- Spezifische Benutzerführung für eine intuitive Bedienung (durch Steuerelemente wie Schaltflächen, Drop-Down-Listen u.a.)

## Reporting

- Anzeige- und druckoptimierte Berichte für „Informationskonsumenten“
- Bereitstellung durch die IT, durch ein Projektteam oder durch die Fachbereiche selbst
- Verteilung von Informationen, gegebenenfalls ereignisgesteuert

Nutzung mobiler Endgeräte

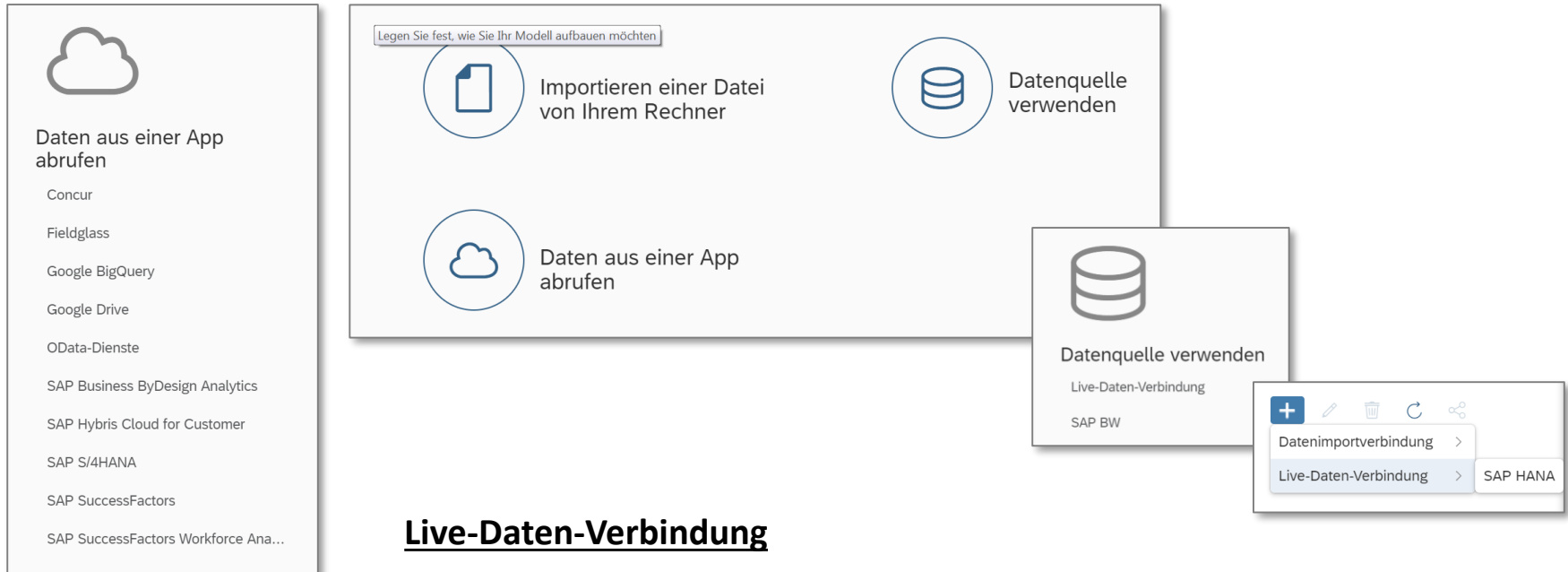
# FRAGEN & ANTWORTEN DISKUSSION

Kontakt Daten:

[bauditz@bauditz.it](mailto:bauditz@bauditz.it)

+49 151 14021470

# Anhang: SAP Analytics Cloud Data Connections (1)



## Live-Daten-Verbindung

- Keine Unternehmensdaten persistent in der SAP Cloud
- Metadaten und Verwaltungsdaten in der SAP Cloud

## Datenimportverbindung

- **Unternehmensdaten persistent in der SAP Cloud**
- Metadaten und Verwaltungsdaten in der SAP Cloud

# Anhang: SAP Analytics Cloud Data Connections (2)

