

SAP BW/4HANA???

— Hypes, Trends, Migration, Einsatz



X-CASE GmbH

Albert-Einstein-Straße 3

98693 Ilmenau / Thür.

Tel.: +49 3677 20 88 0

Fax: +49 3677 20 88 29

E-mail: info@x-case.de

Internet: <https://www.x-case.de>

Tihamér Geyer

X-CASE GmbH

Ilmenau — 9.11.2018



BW/4HANA — WAS IST DAS?

Was sagt die SAP?

„Neu“
„Zukunft“

Echtzeit-Analyse

„agil“

verschafft
Vorsprung vor den
Wettbewerbern

einfacher,
mächtiger

<technische
Buzzwords>

„50%
Einsparung!“



SAP Products Ind

Latest SAP HANA Platform Innovation Will Future-Proof Data Warehousing Landscapes and Unleash New Ways to Analyze Data in Real Time

With SAP BW/4HANA, customers will have a much simpler and more powerful way of achieving real-time analytics through a new foundation for logical data warehousing that provides the interactivity with historical and live data residing in a diverse IT landscape, whether within or outside the enterprise. To answer demand for open, highly scalable IT systems, SAP BW/4HANA will provide an open data warehousing environment for rapid application development, a modern user interface, advanced multitemperature data handling and support for cloud-ready offerings including AWS and SAP HANA Enterprise Cloud, with other third-party cloud platforms expected to follow.

Making Businesses More Agile

To stay ahead of today's fast-paced business requirements, users of SAP BW/4HANA will be empowered with modern data modeling techniques coupled with a unified and more streamlined data warehouse object model. In addition, simplified governance features will enable agile data warehouse development that will deliver improved business insights in real time. Business applications, including those based on SAP S/4HANA, will be able to leverage a prebuilt data warehouse or more standard, SQL-based development environment, resulting in faster, more versatile data warehouse solutions for improved business agility.

"As an early adopter of SAP BW/4HANA running on AWS, we reduced our end-to-end production time by 50 percent, allowing us to deliver a powerful new analytics platform with minimal up-front investment in just three months," said Diego Lombardini, head of Finance Systems, Fairfax Media Pty. Ltd. "To support our constantly changing business, we now have an extremely flexible, highly scalable cloud environment that is capable of future-proofing our business."

WALLDORF
BW/4HANA
running a real-time digital enterprise.
<https://news.sap.com/2016/08/sap-modernizes-data-warehousing-with-the-launch-of-sap-bw4hana/>

Neulich bei einer Schulung...

Neueinführung SAP BW beim Kunden

⇒ BI-Team schulen für BW/4HANA

Viele TN ohne Erfahrung mit klassischem SAP BW

=> Vorgehen:

1. Konzepte des SAP BW: Stammdaten/Bewegungsdaten
2. in der nativen Modellierung mit CVs
3. Umsetzung in BW(4HANA)
4. Berichtsdefinition mit Queries

Interessante Erfahrung: niemand hat Eclipse mit SAP GUI
verglichen... (und geschimpft 😊)

...die neue Version des SAP BW:

+ gleiches Konzept wie bisher

+ Abstrahierung (InfoObjekte, InfoProvider)

+ Transformation und Historisierung

+ neue Codebasis: AS

So what...???

+ vereinfacht: weniger Objekte

+ HANA-Optimierungen nicht mehr optional

+ neue Modellierungs- und Administrations-Tools

+ HANA Studio und UI5 statt SAP GUI

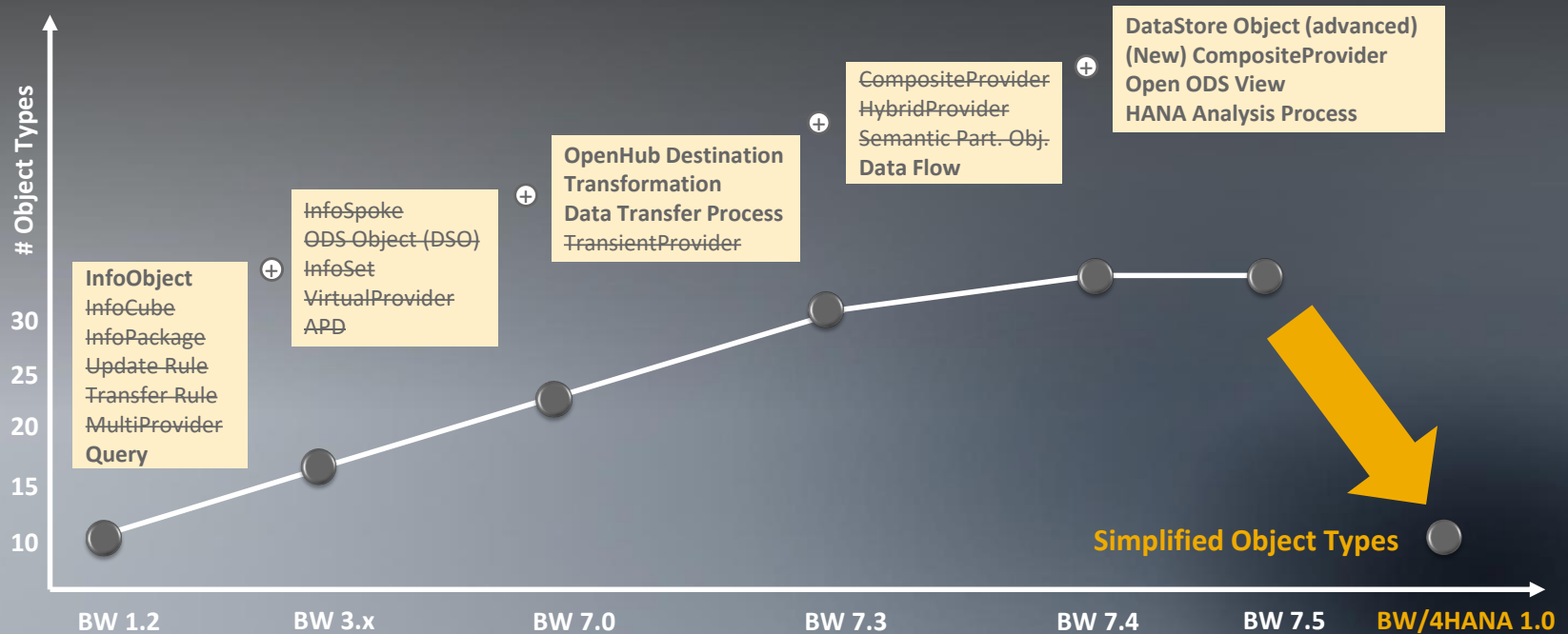
Fragen:

- was ändert sich mit BW/4HANA?
- wie komme ich zu BW/4HANA?
- welche Vor-/Nachteile habe ich mit BW/4HANA?
- was geht jetzt schon?
- wo geht die Reise hin?

=> welche Strategie???

Simplify! Simplify! Simplify!

SAP BW/4HANA Today – Completely Simplified



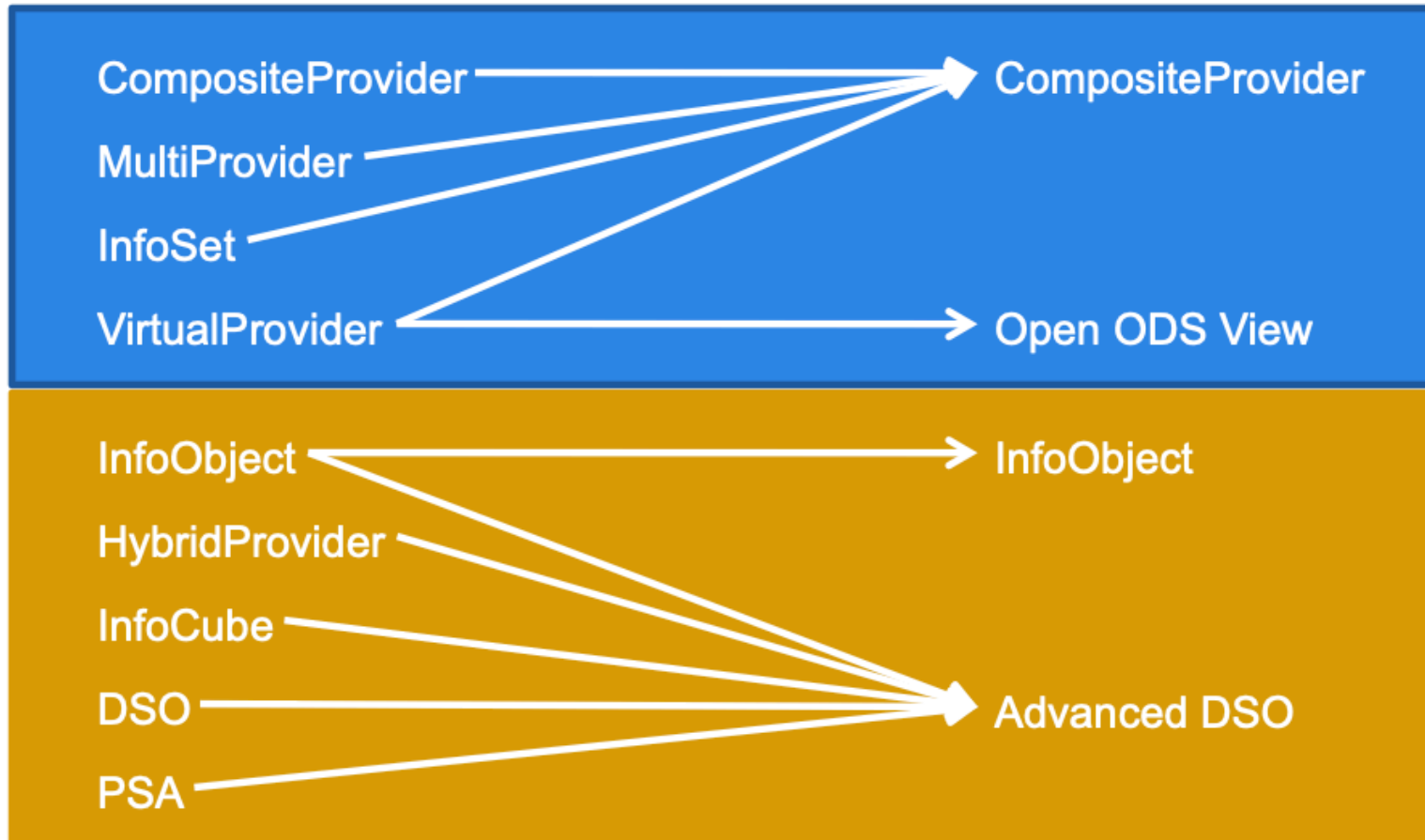
© 2017 SAP SE or an SAP affiliate company. All rights reserved.

Customer

5

SAP AG, „BW/4HANA Conversion“, Juni 2017

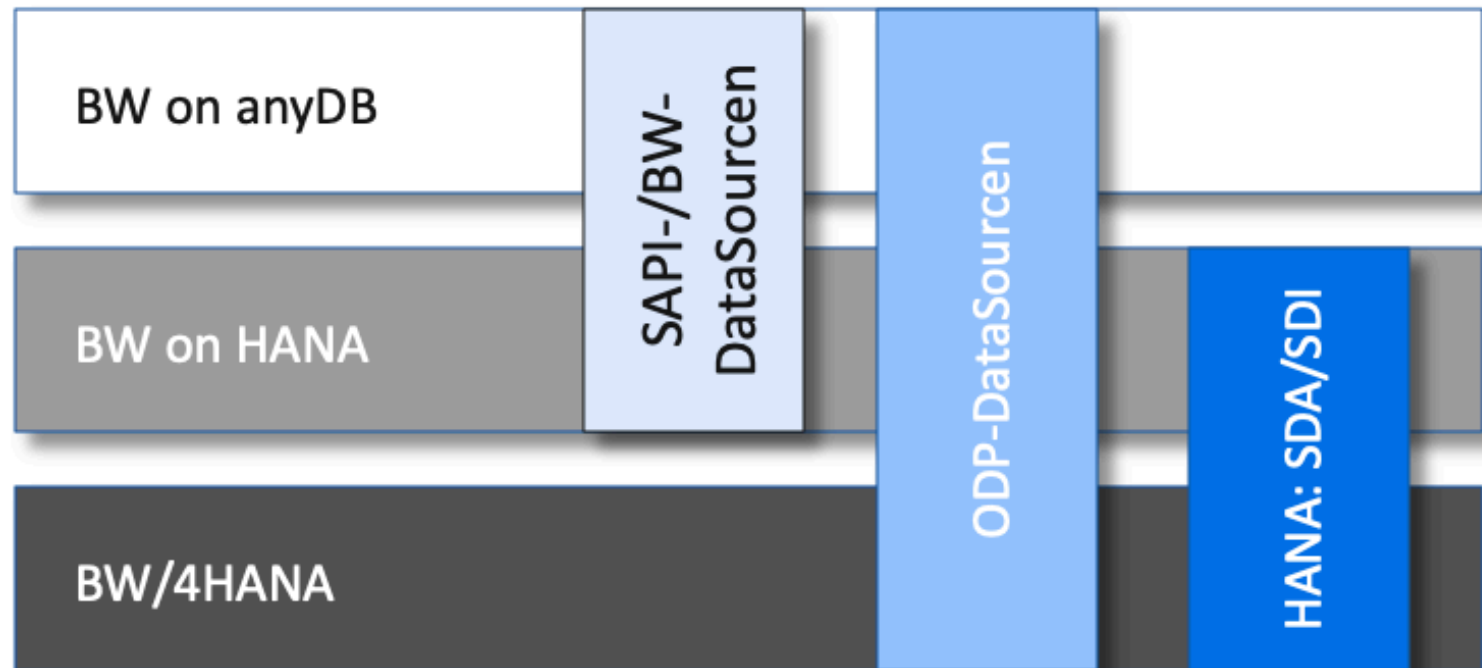
Änderungen I: InfoProvider



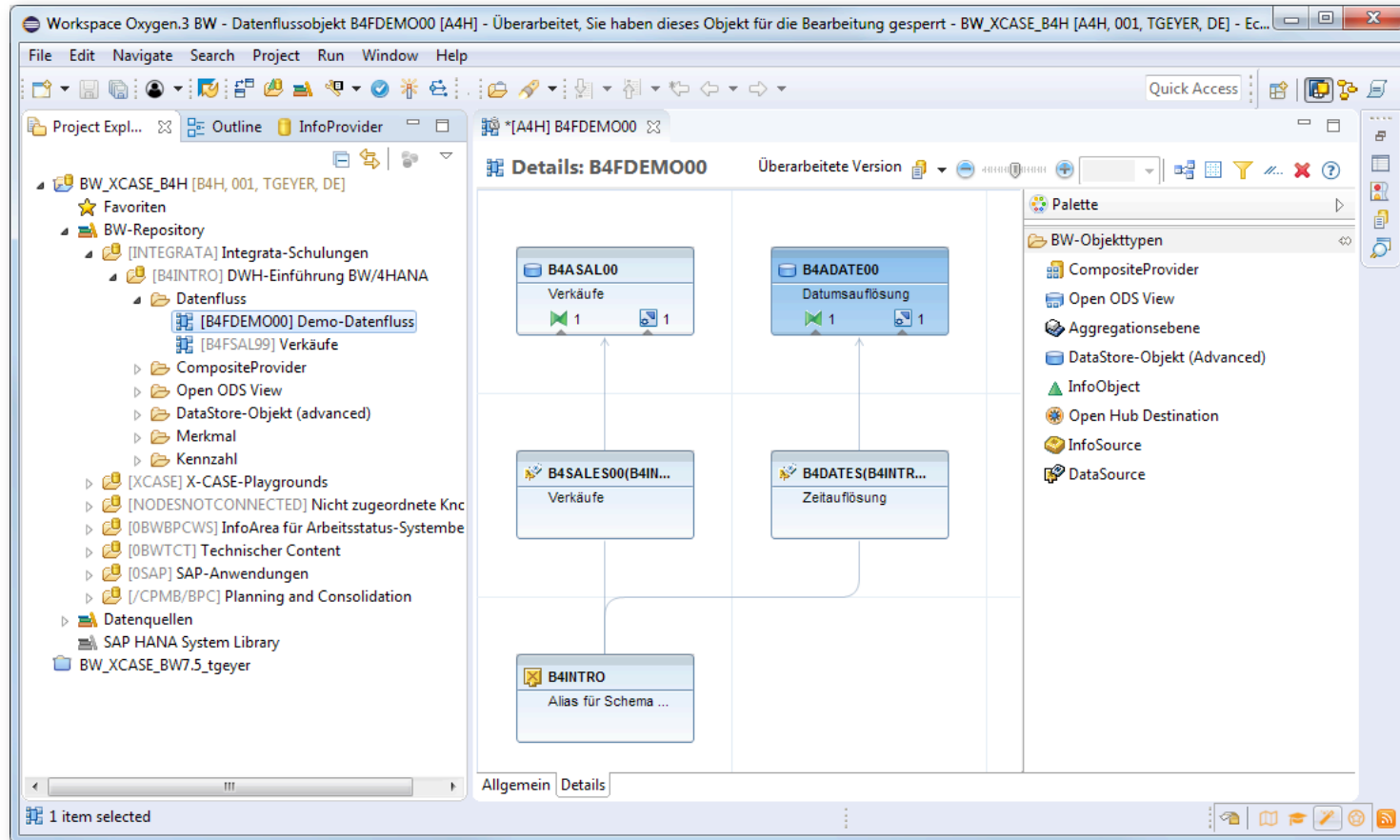
Perspektivisch: nur noch vier (zentrale) Objekte

Änderungen II: Provisioning

"Provisioning ist das neue Daten-Laden"
=> allgemeinerer Begriff: kopieren bis virtuell bereit stellen

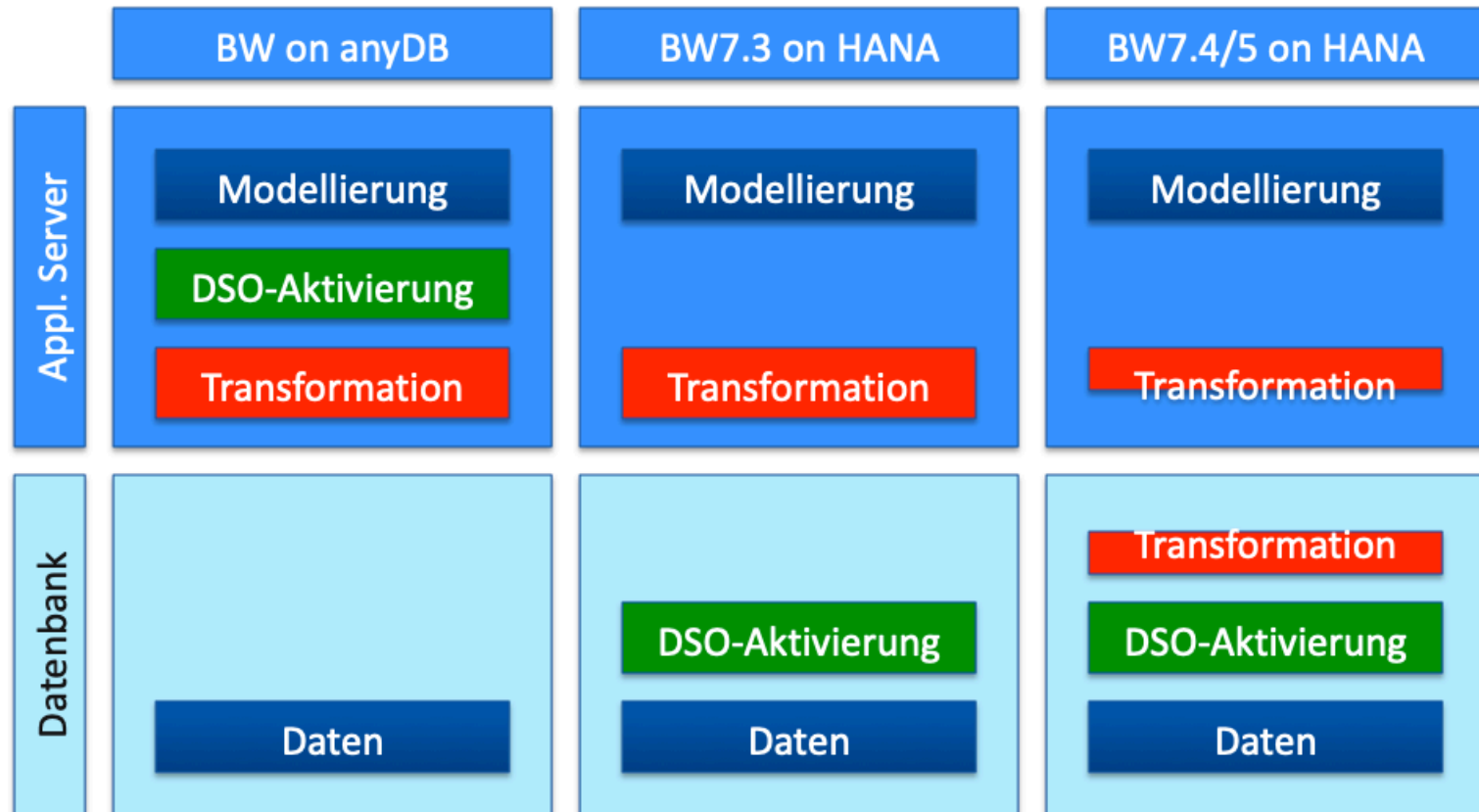


Änderungen III: Modellierung



BW/4HANA: Datenfluß-Objekte statt RSA1

Änderungen IV: HANA-Ausführung

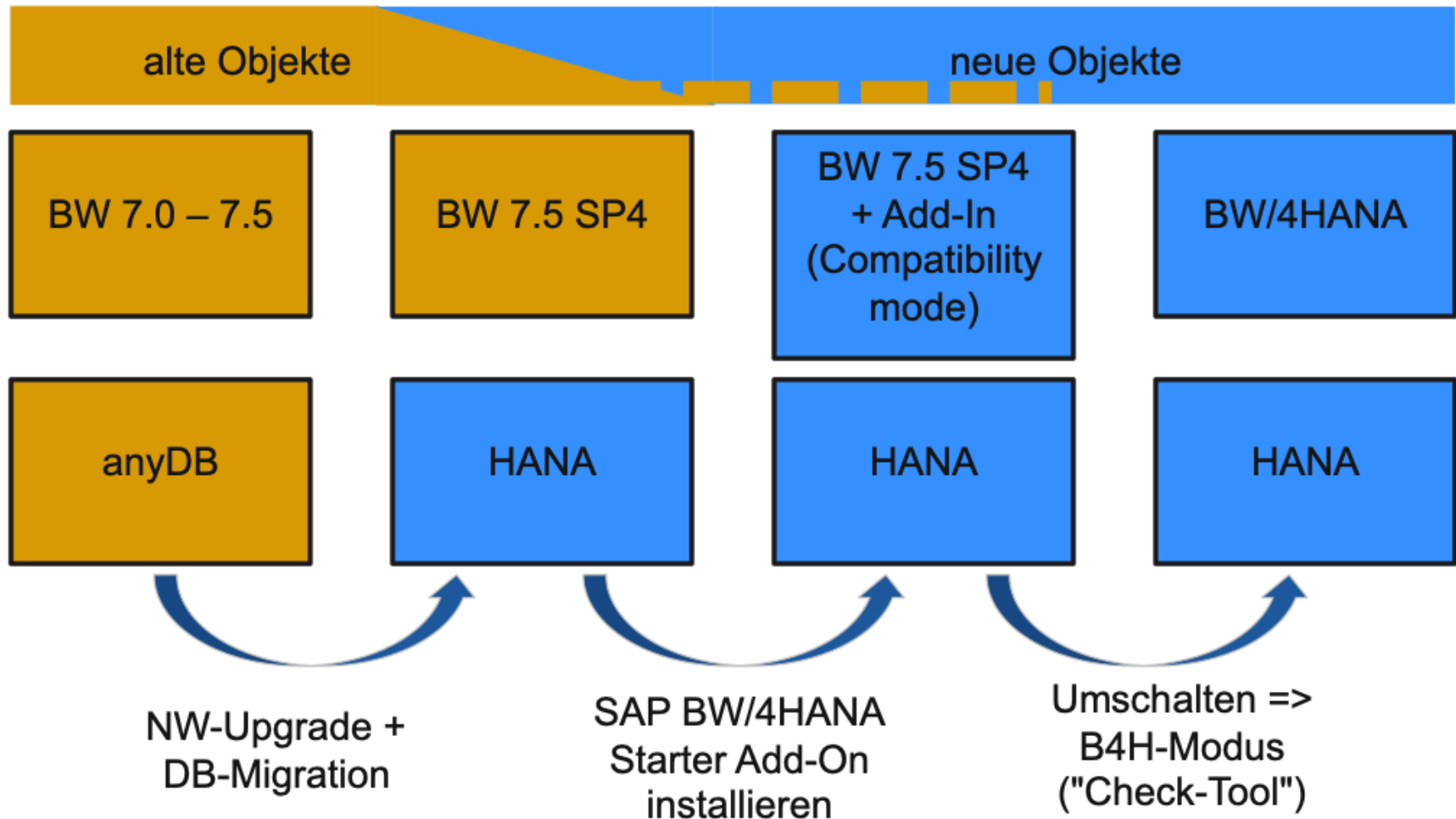


keine fachlichen Unterschiede — nur Geschwindigkeit



BW/4HANA — MIGRATION

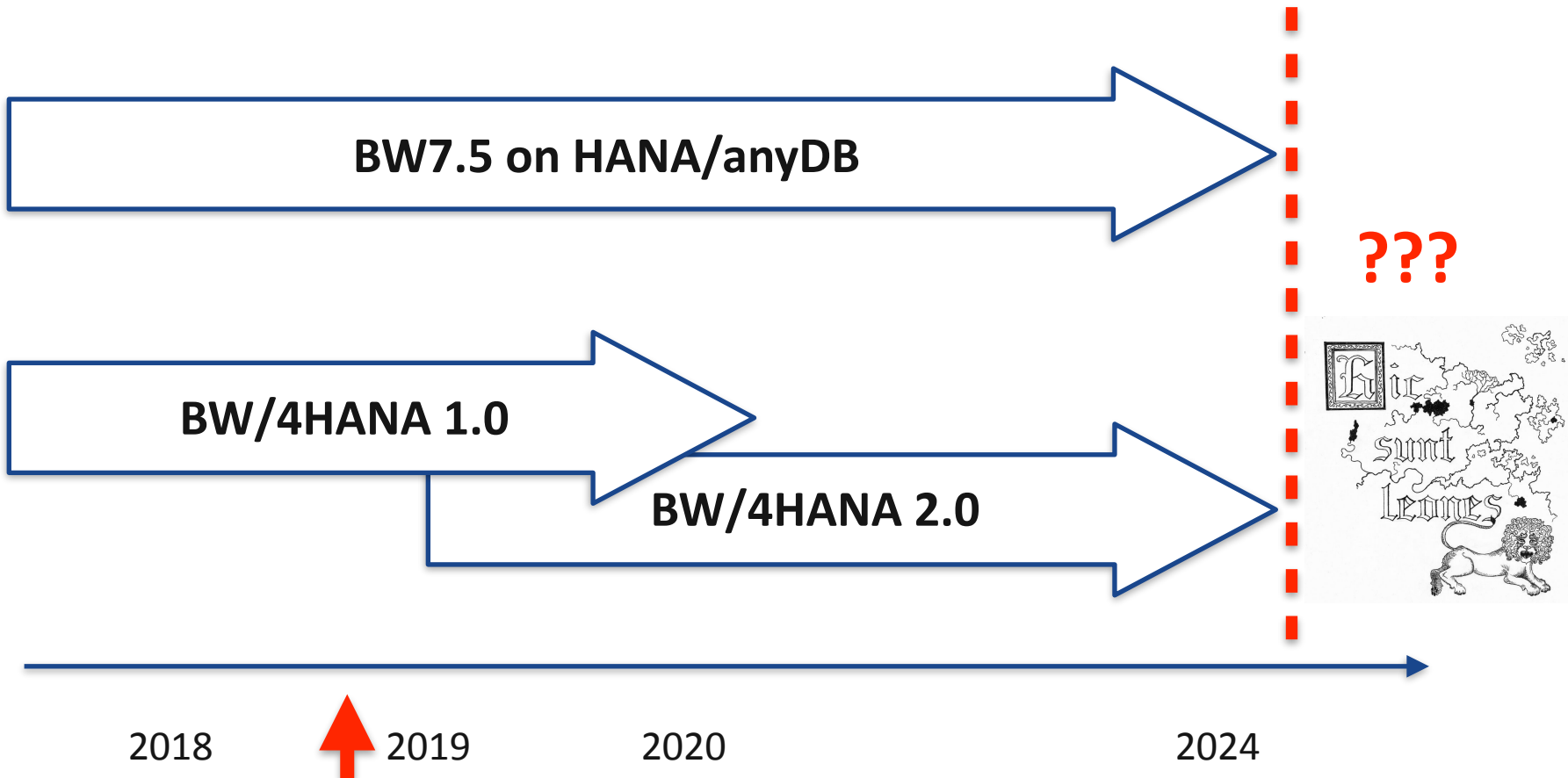
In-Place-Migration



<https://blogs.saphana.com/2016/09/07/the-road-to-sap-bw4hana-part-1/> (+...part-2)

Bis wann...?

EOLs laut PAM: überschaubare Zeiträume





NEUE MODELLE MIT HANA

Ein Beispiel auf BW7.4-on-HANA

Was geht bereits?

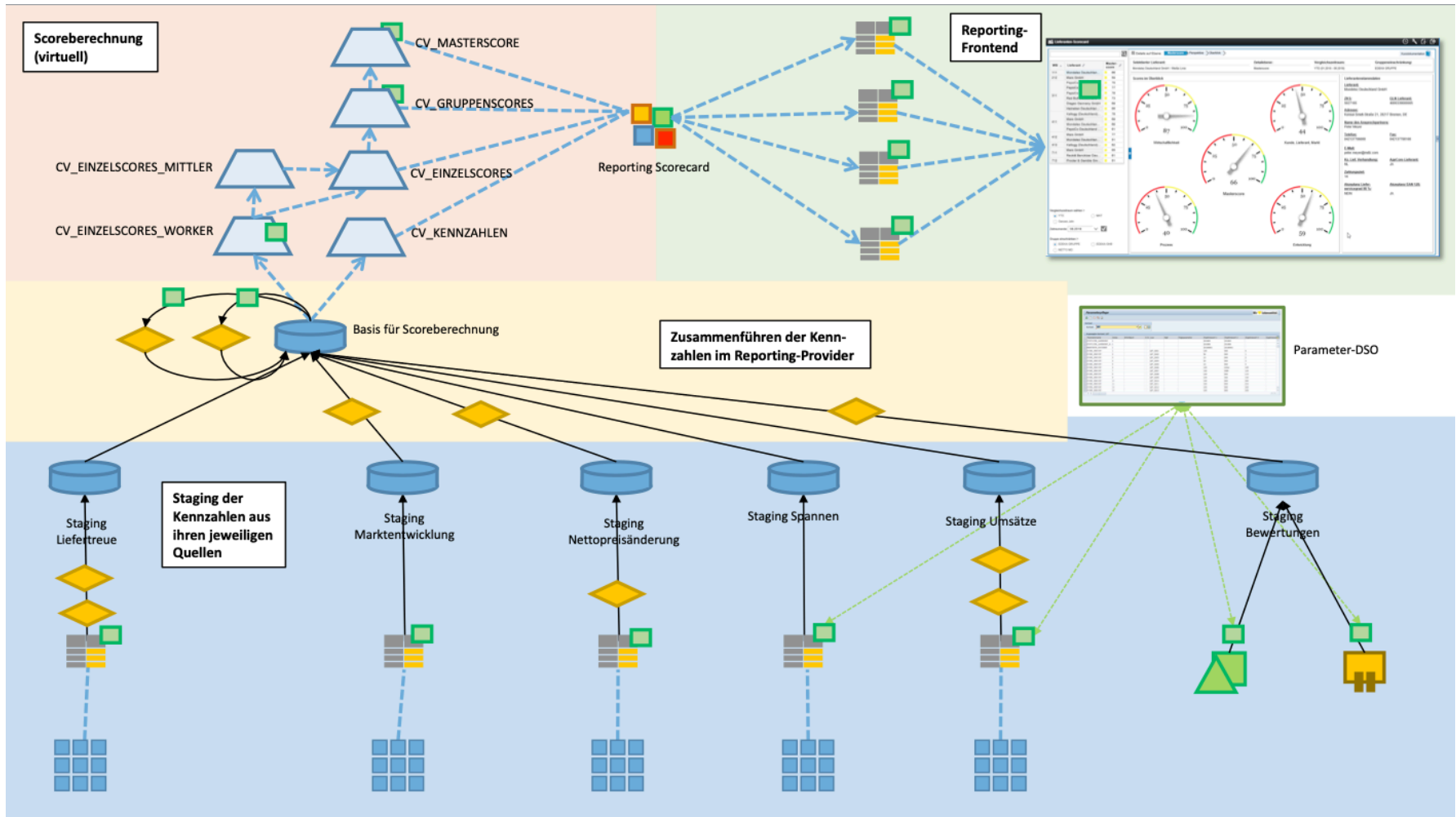
- neue InfoProvider (ADSO,HCPR)
- field-based-Modelling
- HANA-Ausführung (Laufzeit-Optimierung)
- Virtualisierung mit CVs
- Echtzeit-Berichte via HANA-Staging

Beispiel: Lieferanten-Scorecard

Anforderungen:

- viele Lieferanten, gruppiert
- Bezugsmonat und Zeitverläufe
- flexible Auswahl von Region und Zeitbezug
- Scores aus verschiedensten Quellen, einfach + komplex
- Einzel-, Gruppen- und Masterscore je Lieferant
- Übersicht mit allen Scores + KPIs
- Vergleich zum Mittel der Gruppe
- erweiterbar

Übersicht Datenmodell



- klassisches Staging je Quelle für Harmonisierung
 - Schlüsselfelder mit IO, Kennzahlen field-based
- Kontenmodell im Reporting
 - Scores und Kennzahlen parallel
- nur Kennzahlen persistieren, Aggregation vor Scoreberechnung
 - zentrales ADSO mit Kennzahlen, Kontenmodell
 - Aggregation + Scoreberechnung virtuell mit CVs
- Reporting via BW-Portal
 - CVs via HCPR zurück ins BW
- Filterwerte für CVs via BEx-Variablen aus Frontend

Wenn Sie das mit BW/4HANA implementiert hätten...??



Genau SO!!

HANA \Leftrightarrow Virtualisierung



ZUSAMMENFASSUNG

BW on anyDB	BW on HANA	BW/4HANA
+ kein Aufwand für Veränderungen	+ HANA-Optimierungen optional	– Green-field oder massiver Umbau
+ Perspektive bis 2024	+ Perspektive bis 2024	– Perspektive bis 2024
– nur ABAP	+ ABAP + SQLScript	+ ABAP + SQLScript
– nur persistierende Datenflüsse	+ Persistierung + virtuelle Modelle	+ Persistierung + virtuelle Modelle
– volle Komplexität	– volle Komplexität	+ einfacher zu Lernen
	– Weiterschleppen aller Altlasten	+ Chance für Optimierung

=> Morgen früh: Hands-On-Workshop BW/4HANA

